

無人返却の流れ

- ・車を返却場所へ駐車する
- ・荷物を下ろす（ETCの取り出し忘れ注意）

※忘れ物にご注意下さい。

※ゴミ等はそのまま構いませんが、飲み物が入って場合は必ず中身をこぼして下さい。

- ・車の鍵のみキーボックスへ預ける

※ファイルはそのまま車に保管下さい。

返却場所



②番の列に縦列し、埋まったら③の列と
順序良く駐車をお願いします。



入所すると右へ進んでください

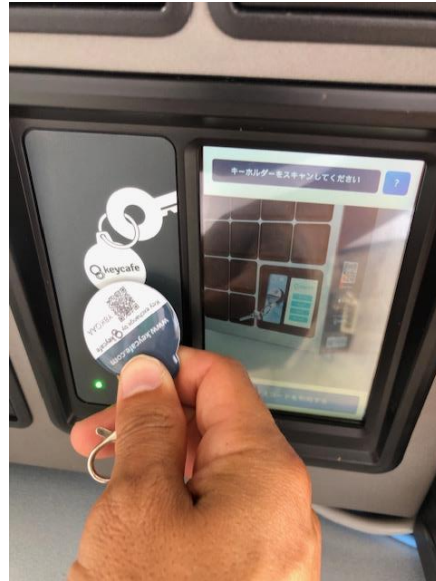


②から⑤の順番で奥から駐車して下さい。
バックで縦列駐車をお願いします。

鍵の返却



鍵の預け入れを
タップします。



丸いキーホルダーを左側にかざすとBOXが空きます。



ボックスが空きます。閉じられたら画面の『OK』を押してください。
※鍵を預けるとボックスを閉めて、アクリル板も閉じて下さい。

※鍵を閉めた後で忘れ物に気付いた場合は、貸出同様の手順でに操作をお願い致します。

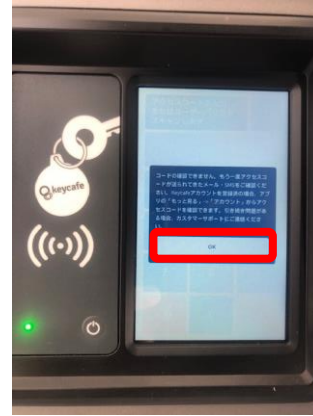
鍵の返却 (誤った操作時)



誤ってアクセスコード
をタップした場合



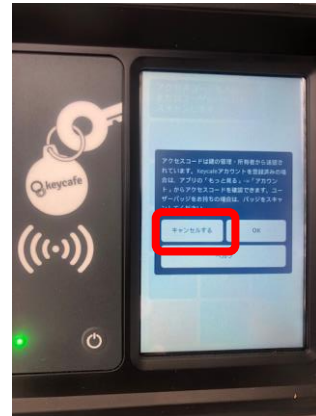
この画面で丸いキーホル
ダーを左側にかざしても
BOXは開きません。



画面の『OK』を
押してください



『?』をタップする



『キャンセル』を
タップ



画面が基に戻る
ので3枚目の手
順で操作下さい

緊急時



キーボックスがどうしても機能
しない場合はポストへ投函お願
い致します。